

# Livret d'accueil des apprenants



## Le sommaire

Présentation  
France Luxe Business  
School

Les référents,  
l'organigramme

Qualité



Calendrier et  
consignes

Présentations  
Formateur et  
apprenants

Colbert Ecole du Luxe SAS créée en Août 2022  
SIRET : 91535787500011 (APE 8559B)  
2 associés co-fondateur

Nom commercial : **France Luxe Business School**  
N° de déclaration d'activité : 75331494833 délivré le 9/1/2023 par la préfète de la région Nouvelle-Aquitaine

# FRANCE LUXE BUSINESS SCHOOL

## développe des compétences académiques centrées sur le luxe

softskills spécifiques au luxe, nouveaux enjeux du luxe  
pour de futurs supply chain managers, luxury office managers



## Learning Business Trip

quelques jours pour développer ses connaissances  
et ses compétences et rencontrer des professionnels  
du luxe lors de visites d'entreprises:

- > «Cognac business trip»
- > «Bordeaux Business Trip»
- > «Hospitality Business Trip»

France **LUXE**  
business school



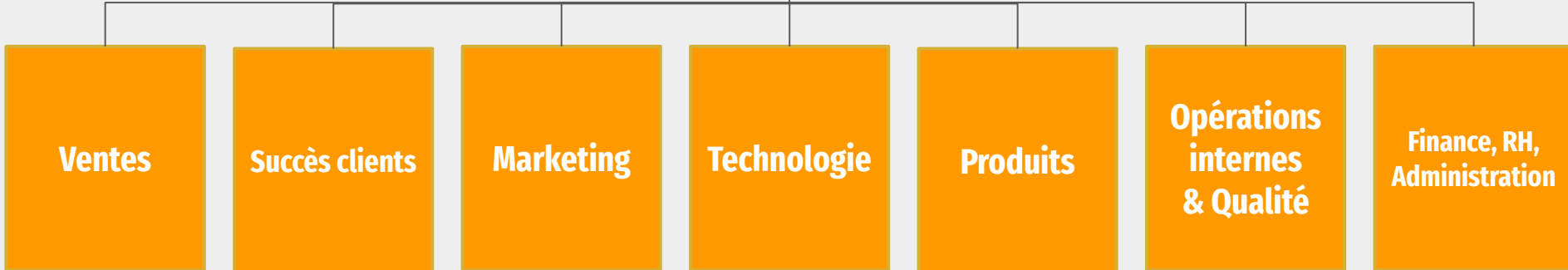
## LE LUXE EST UN SECTEUR SPECIFIQUE

- > il obéit à des lois économiques singulières
- > il mobilise des codes originaux
- > les principaux acteurs mondiaux français sont LVMH, Kering, L'Oréal, Hermès, Chanel

Intégrer le monde du luxe nécessite des compétences techniques et comportementales spécifiques.

France Luxe Business School a été créée pour former les cadres de l'industrie du luxe.





# Les référents

Claude Mansart

[claudemansart@flbs-luxe.com](mailto:claudemansart@flbs-luxe.com)

Référent pédagogique  
Référent RSE/Inclusion/Handicap  
Référent Qualité

contact : [info@flbs-luxe.com](mailto:info@flbs-luxe.com)

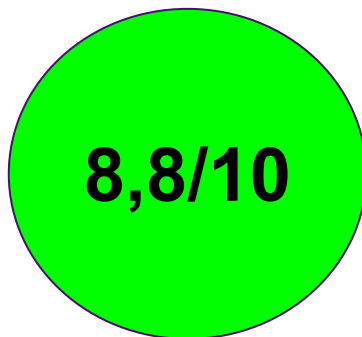
tél.: +33 (0) 556 218 897

# Qualité FRANCE LUXE BUSINESS SCHOOL

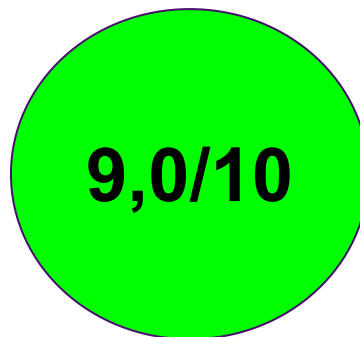
## Taux de Satisfaction

*Provient de la moyenne des notes du questionnaire de satisfaction à chaud*

2024



2025





## Les questionnaires

- Le questionnaire de pré-formation doit être rempli avant le début la formation
- Les questionnaires de satisfaction doivent être remplis en fin de formation
  - Nous comparons le questionnaire de pré formation (votre niveau dans chaque compétence avant de rentrer en formation) avec votre auto-évaluation post-formation (votre niveau dans chaque compétence en fin de formation) afin de vérifier votre progression par compétence.
  - Nous exploitons les résultats du questionnaire de satisfaction notamment pour calculer nos indicateurs complémentaires (CSAT et NPS)

# Le site internet de FLBS : www.flbs-luxe.com



## FRANCE LUXE BUSINESS SCHOOL

*Le secteur du luxe est unique.*

Il a ses codes et présente des spécificités en matière de comportements des consommateurs, de stratégie, de responsabilité sociétale. France Luxe Business School propose des formations courtes destinées aux salariés et aux dirigeants d'entreprises ainsi qu'aux personnes souhaitant s'orienter vers l'univers porteur du luxe.

# La plateforme pédagogique numérique

The screenshot shows the Luxe digital pedagogical platform interface. At the top left is the logo "France LUXE business school". A navigation menu on the left includes: Accueil, Séquences e-learning, Suivi pédagogique, Programme, Émargements, Évaluations, Documents, and "À propos" (highlighted with a red circle). At the top right, the word "Aide" is next to a red circle containing a question mark icon, which is also highlighted with a red circle. Below the navigation is a banner image of three people smiling. The main content area features a title "Les Soft-Skills dans le luxe - 22 janvier 2024" above a decorative image of a chandelier. On the right side, there are several interactive cards: "Évaluations" (3 évaluations en attente, Compléter), "Documents" (1 document en attente, Voir), "Émargements" (Vous n'avez pas d'émargement en attente), "Règlement intérieur" (Télécharger), and "Vos intervenants" (Découvrez vos formateurs) with two instructor profiles: THOMAS Alexandre and BLANCHETON Bertrand.

Le lien personnel à chaque apprenant est fourni dans la convocation.

# Le calendrier de la formation / Pauses / Déjeuner

Ces informations vous sont données par votre formateur dans l'introduction

# Consignes de sécurité(incendie) / Accessibilité

Ces informations vous sont données par votre formateur dans l'introduction

## Pour briser la glace....

Un tour de table pour se présenter est organisé par votre formateur!

# Présentation du formateur

Votre formateur présentera notre organisme de formation FLBS et expliquera son parcours.

*Toute notre équipe pédagogique est respectueuse du référentiel qualité des actions de formation professionnelle (Décret 2019-564 et 2019-565, juin 2019).*